

EN Instruction Manual

Garden Gazebo

⚠ Warnings!

- Do not use the gazebo during strong wind, storms, heavy rain, hail, or when sudden weather changes are expected.
- Secure the structure with guy ropes and weights immediately after setup, even in calm conditions.
- Do not leave the gazebo unattended; regularly check its stability, especially in open areas.
- Make sure all locking elements (latches, sliders, pins) are properly engaged before and during use.
- Keep the roof fabric properly tensioned—do not allow water pockets to form during rain.
- Do not load the roof or frame with any objects, lamps, banners, fabrics, or accessories.
- Do not use the gazebo as protection for equipment requiring full waterproofing—the product is not watertight.
- Keep children away from folding and unfolding. Protect them from moving joints and sharp edges.
- Use caution during setup and folding—keep hands away from pinch points and moving parts.
- Assemble and disassemble only with at least two people, keeping the frame evenly stretched.
- Set up the gazebo only on stable, level, and solid ground. Avoid slippery, loose, sloped, or unstable surfaces.
- Do not place the gazebo near open flames, grills, stoves, heaters, fireworks, or flammable materials.
- Do not smoke near the canopy fabric—it may melt or ignite.
- Do not modify the structure, cut elements, drill holes, or replace parts with non-original ones.
- Do not use chemical agents that may damage the fabric or coatings (e.g., solvents, strong detergents).
- Let the gazebo dry before folding and storing—moisture can cause mold and material degradation.
- Store the product in a dry, ventilated place, protected from pressure or heavy loads.
- Use the gazebo only as intended: as temporary shade from sun and light rain.
- Remember that improper use may cause injury, property damage, tipping, or collapse.
- Keep this manual for future reference and provide it to all users.

PL Instrukcja obsługi

Pawilon ogrodowy

⚠ Ostrzeżenia!

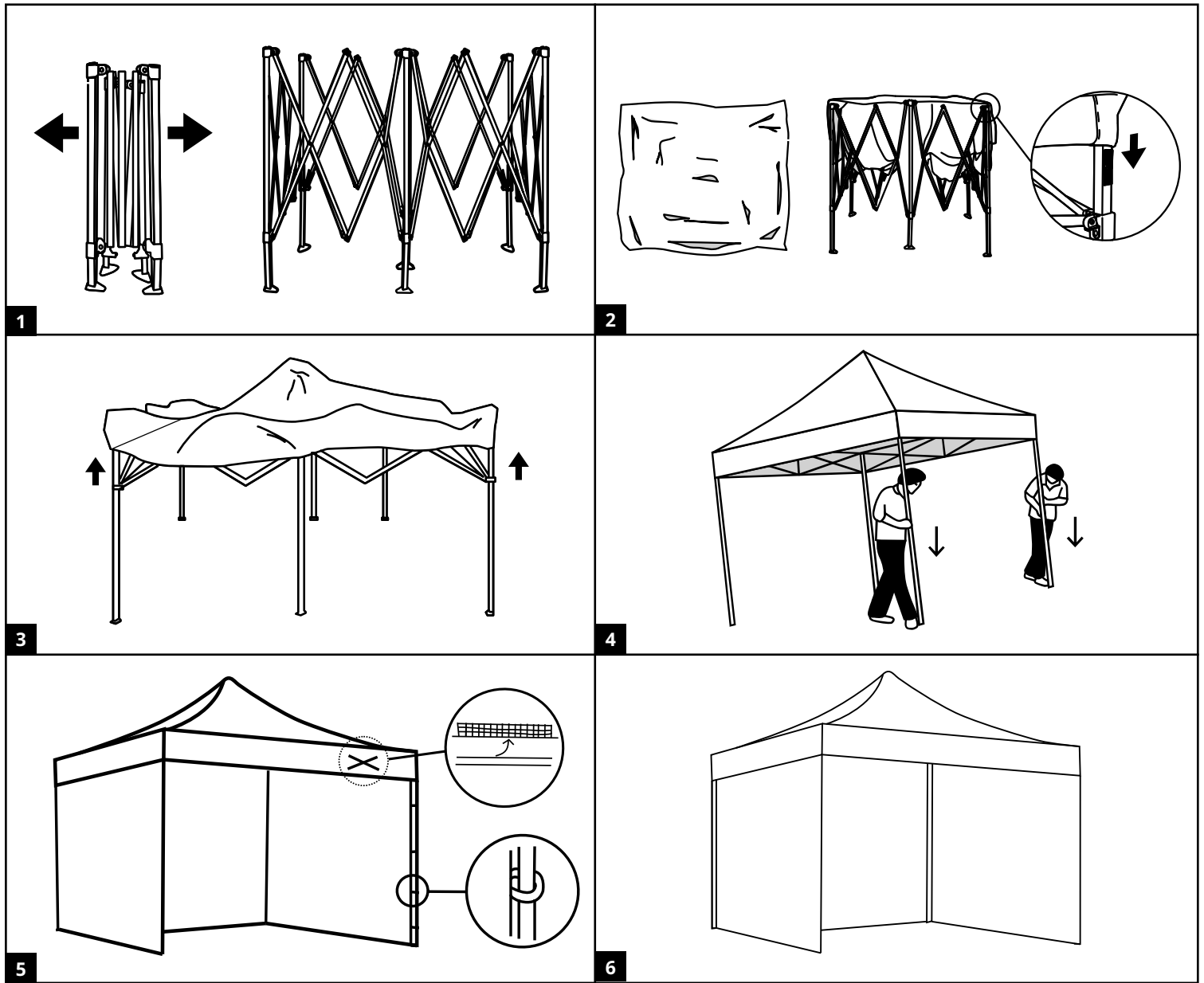
- Nie używaj pawilonu podczas silnego wiatru, burzy, intensywnych opadów, gradu ani przy prognozie gwałtownych zmian pogodowych.
- Zabezpiecz konstrukcję odciągami i obciążnikami natychmiast po rozstawieniu, nawet przy pozornie sprzyjających warunkach.
- Nie pozostawiaj pawilonu bez nadzoru; kontroluj jego stabilność szczególnie w miejscach odsłoniętych.
- Sprawdzaj, czy wszystkie elementy blokujące (zatrzaski, suwaki, piny) są prawidłowo zapięte przed i w trakcie użytkowania.
- Zapewnij, aby dach był odpowiednio naciągnięty — nie dopuść do tworzenia się kieszeni wodnych pod wpływem deszczu.
- Nie obciążaj dachu ani stelaża jakimikolwiek przedmiotami, lampami, reklamami, banerami, dodatkowymi tkaninami itp.
- Nie używaj pawilonu jako osłony dla sprzętu wymagającego pełnej ochrony przed wodą — produkt nie stanowi konstrukcji wodoszczelnej.
- Nie zezwalaj dzieciom na przebywanie w pobliżu składania/rozkładania. Chroń je przed dostępem do elementów przegubowych i ostrych krawędzi.
- Zachowaj ostrożność podczas rozkładania i składania — trzymaj dłoń z dala od miejsc ryzyka przycięcia, zablokowania czy nagłego przeskoku.
- Wykonuj montaż i demontaż wyłącznie w minimum dwie osoby, zachowując kontrolę nad symetrycznym rozciąganiem konstrukcji.
- Ustawiaj pawilon wyłącznie na stabilnym, równym i nośnym podłożu. Unikaj powierzchni śliskich, sypkich, pochyłych i niestabilnych.
- Nie ustawiaj pawilonu w pobliżu źródeł ognia, grilli, kuchenek, promienników ciepła, petard ani materiałów łatwopalnych.
- Nie pal papierosów w bezpośrednim sąsiedztwie poszycia — materiał może ulec stopieniu lub zapaleniu.
- Nie modyfikuj konstrukcji, nie skracaj elementów, nie wierć otworów i nie zastępuj części nieoryginalnymi lub nieprzystosowanymi do modelu.
- Nie stosuj środków chemicznych mogących uszkodzić poszycie lub powłoki ochronne (np. rozpuszczalniki, silne detergenty).
- Osusz pawilon przed złożeniem i przechowywaniem — wilgoć może spowodować rozwój pleśni i degradację materiału.
- Przechowuj produkt w miejscu suchym, przewiewnym i zabezpieczonym przed zgnieceniem lub obciążeniem konstrukcji.
- Korzystaj z pawilonu wyłącznie zgodnie z jego przeznaczeniem: jako tymczasowa osłona przed słońcem i lekkim deszczem.
- Pamiętaj, że niewłaściwe użytkowanie może prowadzić do obrażeń ciała, uszkodzenia mienia, przewrócenia konstrukcji lub jej zawalenia.
- Zachowaj instrukcję na przyszłość i udostępniaj ją wszystkim użytkownikom pawilonu.

DE Bedienungsanleitung

Gartenpavillon

⚠ Warnungen!

- Verwende den Pavillon nicht bei starkem Wind, Sturm, heftigem Regen, Hagel oder bei angekündigten Wetterumschwüngen.
- Sichere die Konstruktion sofort nach dem Aufbau mit Abspannleinen und Gewichten – auch bei scheinbar gutem Wetter.
- Lass den Pavillon nicht unbeaufsichtigt und kontrolliere seine Stabilität, besonders an offenen Standorten.
- Stelle sicher, dass alle Verriegelungen (Riegel, Schieber, Stifte) vor und während der Nutzung korrekt eingerastet sind.
- Halte das Dachgewebe gut gespannt – vermeide Wasseransammlungen bei Regen.
- Belaste Dach oder Gestell nicht mit Gegenständen, Lampen, Bannern oder zusätzlichen Stoffen.
- Nutze den Pavillon nicht als Schutz für Geräte, die vollständige Wasserdichtigkeit benötigen – das Produkt ist nicht wasserdicht.
- Halte Kinder vom Auf- und Zuklappen fern und schütze sie vor beweglichen Gelenken und scharfen Kanten.
- Sei beim Auf- und Abbau vorsichtig – halte Hände von Klemmstellen und beweglichen Teilen fern.
- Baue den Pavillon nur mit mindestens zwei Personen auf und achte auf gleichmäßiges Ausziehen der Konstruktion.
- Stelle den Pavillon nur auf stabilem, ebenem und tragfähigem Untergrund auf. Vermeide rutschige, lose, schräge oder instabile Flächen.
- Stelle den Pavillon nicht in die Nähe von offenem Feuer, Grills, Kochern, Heizgeräten, Feuerwerk oder brennbaren Materialien.
- Rauche nicht in unmittelbarer Nähe des Dachstoffes – er kann schmelzen oder sich entzünden.
- Nimm keine Änderungen an der Konstruktion vor, kürze keine Teile, bohre keine Löcher und ersetze nichts durch nicht-originales Komponenten.
- Verwende keine chemischen Mittel, die das Gewebe oder die Beschichtungen beschädigen können (z. B. Lösungsmittel, starke Reinigungsmittel).
- Lass den Pavillon vor dem Zusammenlegen und Lagern vollständig trocknen – Feuchtigkeit kann Schimmel und Materialschäden verursachen.
- Lagere das Produkt trocken, gut belüftet und vor Druck oder Belastung geschützt.
- Nutze den Pavillon nur bestimmungsgemäß: als temporären Schutz vor Sonne und leichtem Regen.
- Beachte, dass unsachgemäße Nutzung Verletzungen, Sachschäden, Umkippen oder Einstürzen verursachen kann.
- Bewahre diese Anleitung für die Zukunft auf und gib sie an alle Benutzer weiter.



Assembly Instructions

- Frame setup:** Stand on opposite sides. Lift the structure slightly and extend the frame evenly until the first resistance. If the frame resists, do not pull—lift it a bit and try again.
- Roof installation:** Spread the roof cover and place it on the frame so the corners align. Fasten the corner Velcro and the straps on the beams to keep the cover in place.
- Locking the frame:** Push the sliders up until the lock clicks into the hole. Repeat on all four corners. Make sure each lock is fully engaged.
- Height adjustment:** Press the leg lock button and set the height by extending the legs gradually, preferably two adjacent legs at a time.
- Sidewall installation:** Start with the upper Velcro straps and wrap them around the beams. Then fasten the straps on the legs from top to bottom. Ensure the wall is straight and evenly tensioned.
- The gazebo is assembled.**

Instrukcja montażu

- Rozłożenie stelaża:** Stańcie po dwóch stronach konstrukcji. Unieście ją lekko i równomiernie rozciągajcie ramę, aż do pierwszego oporu. Jeśli rama stawia wyraźny opór, nie ciągnij jej na siłę — podnieś lekko konstrukcję i spróbuj ponownie.
- Założenie dachu:** Rozłóż poszycie dachowe i nałóż je na stelaż tak, aby narożniki pokrywały się z narożnikami konstrukcji. Zaczep rzepy w narożnikach oraz podtrzymujące zapięcia na belkach, aby poszycie nie przesuwało się podczas dalszego rozkładania.
- Zablokowanie konstrukcji:** Wypchnij suwaki w narożnikach do góry, aż zatrząsk automatycznie wskoczy w otwór blokujący. Zrób to po kolei na wszystkich czterech narożnikach. Upewnij się, że każdy zatrząsk wyraźnie się zatrzasnął.
- Regulacja wysokości:** Wciśnij przycisk blokady w nogach i ustaw odpowiednią wysokość, wysuwając nogi stopniowo, najlepiej parami.
- Montaż ścian:** Zaczynaj od górnych rzepów — owiń je wokół belek, aby ściana była równo napięta. Następnie przypnij rzepy na nogach pawilonu, zaczynając od góry i kierując się w dół. Upewnij się, że ściana nie jest skrzywiona i całość przylega równomiernie.
- Pawilon jest zmontowany.**

Montageanleitung

- Gestell ausziehen:** Stellt euch an zwei Seiten. Hebt das Gestell leicht an und zieht den Rahmen gleichmäßig bis zum ersten Widerstand. Wenn er stockt, nicht ziehen—leicht anheben und erneut versuchen.
- Dach montieren:** Breitet die Dachplane aus und legt sie auf das Gestell, sodass die Ecken übereinstimmen. Befestigt die Kletts an den Ecken und den Gurten an den Streben.
- Konstruktion verriegeln:** Drückt die Schieber nach oben, bis der Riegel hörbar einrastet. Wiederholt an allen vier Ecken. Prüft, ob jeder Riegel korrekt sitzt.
- Höhe einstellen:** Drückt den Knopf an den Beinen und stellt die Höhe ein, indem ihr die Beine schrittweise auszieht, am besten zwei benachbarte gleichzeitig.
- Seitenwände montieren:** Beginnt mit den oberen Kletts an den Streben. Dann befestigt die Kletts an den Beinen von oben nach unten. Achtet darauf, dass die Wand gerade sitzt und gespannt ist.
- Der Pavillon ist aufgebaut.**

430000 430001 430002 430003
430100 430101 430102 / V. 1.0

www.plonos.pl / sklep@plonos.pl

Manufactured in China for:
Wyprodukowano w Chinach dla:
Hergestellt in China für:

Global Income sp. z o.o.
ul. Chwaszczyńska 135B
81-571 Gdynia, Poland

