

# Karuzela do łóžeczka z projektorem i muzyką

Produkt zgodny z normą EN71-1, EN71-2, EN71-3, EN IEC 62115

## Instrukcja obsługi

### ⚠ Ostrzeżenia!

- Przed użyciem należy zapoznać się z niniejszą instrukcją oraz należy zachować ją do wglądu w przyszłości.
- Montaż może zostać przeprowadzony wyłącznie przez osobę dorosłą zgodnie z niniejszą instrukcją.
- Trzymaj dzieci z daleka podczas składania i rozkładania produktu w celu zapobiegnięcia zranieniu.
- Produkt zawiera małe części, które są potencjalnie niebezpieczne w stanie niezamontowanym. Trzymaj niezamontowane części z dala od dzieci.
- Zaleca się użycie tej zabawki pod nadzorem osoby dorosłej.
- Produkt odpowiedni dla dzieci od wieku niemowlęcego.
- Ryzyko uduszenia workami foliowymi! Opakowanie może być niebezpieczne dla dzieci.
- Zabawka musi być przechowywana w miejscu niedostępnym dla dzieci.
- Przed przystąpieniem do użytkowania, należy usunąć i wyeliminować ewentualne plastikowe torebki oraz wszelkie elementy, nie będące częścią zabawki (na przykład sznurki, elementy mocujące, itp.) i przechowywać je w miejscu niedostępnym dla dziecka.
- Niewłaściwe użytkowanie zabawki może stanowić zagrożenie dla dziecka.
- Przewrócenie zabawki lub upuszczenie jej elementów stwarza ryzyko obrażeń lub uszkodzenia ciała. Aby zminimalizować to ryzyko, zaleca się stosowania stałych akcesoriów.
- Należy regularnie sprawdzać stan produktu, czy wszystkie elementy są prawidłowo zamontowane. Jeżeli przeglądy nie będą wykonywane każdorazowo, zabawka może zagrażać dziecku.
- Nie używaj jeżeli elementy zabawki są uszkodzone lub gdy brakuje elementów zabawki.
- Dziecko powinno używać zabawkę tylko na płaskich, stabilnych i pozbawionych przeszkód (takich jak dywany, wycieraczki, występy) powierzchniach. Zabawka do użytku wewnętrznego.
- Nie należy używać zabawki na ulicy, wjazdach lub pochyłych powierzchniach; upewnić się, czy zabawka używana jest na terenie pozbawionym przeszkód oraz z dala od potencjalnie niebezpiecznych miejsc (takich jak baseny, kanały, jeziora, schody, itp.).
- Uwaga! Trzymaj produkt z daleka od ognia.
- Aby zapobiec ewentualnemu urazowi w wyniku zaplątania się dziecka w zabawkę, należy ją usunąć, od kiedy dziecko próbuje raczkować.

## Czyszczenie i konserwacja

- Czyścić wilgotną szmatką, następnie wytrzeć na sucho.
- Nie zanurzać produktu w wodzie i innych płynach.
- Nie myć szorstką gąbką, nie używać środków chemicznych, rozpuszczalników lub detergentów.
- Regularnie sprawdzać stan produktu oraz dokręcać poluzowane śruby i elementy.
- Chronić produkt przed działaniem promieni słonecznych i wilgoci.
- Po złożeniu produktu, zutylizuj jego opakowanie.

## Montaż

- Montaż może zostać przeprowadzony wyłącznie przez osobę dorosłą.
- Postępuj zgodnie z instrukcją obrazkową przedstawioną na kolejnych stronach.
- Podczas montażu nie dokręcaj mocno wszystkich śrub, gdyż może to powodować problemy z dopasowaniem kolejnych elementów. Dokręć wszystkie śruby po zakończeniu montażu.

## Moduł oświetlenia LED

### ⚠ Ostrzeżenia - oświetlenie!

- Moduł oświetlenia z niewymiennym źródłem światła (diody LED).
- Nie dopuszczaj do zmożenia żadnych części elektrycznych.
- Nie przykrywaj modułu oświetlenia podczas jego pracy.
- W przypadku uszkodzenia izolacji przewodu, obudowy lub źródła światła, moduł nie nadaje się do dalszej eksploatacji. Nie należy samodzielnie wymieniać przewodu, naprawiać wyrobu lub otwierać jego obudowy. W przypadku uszkodzenia, moduł należy usunąć z zabawki i zutylizować.
- Dokonywanie jakichkolwiek czynności wewnątrz modułu przy włączonym zasilaniu grozi porażeniem elektrycznym!
- Modułu nie użytkować w miejscu w którym panują niekorzystne warunki otoczenia np. kurz, pył, woda, wilgoć, wibracje itp.
- Moduł może nagrzewać się podczas pracy, ryzyko poparzenia.
- Nie wpatrywać się w wiązkę światła, ryzyko uszkodzenia wzroku!
- Nie stosowanie się do zaleceń niniejszej instrukcji może doprowadzić np. do powstania pożaru, poparzeń, porażenia prądem elektrycznym, obrażeń fizycznych oraz innych szkód materialnych i niematerialnych. Producent nie ponosi żadnej odpowiedzialności za szkody powstałe w skutek nieprzestrzegania niniejszej instrukcji.
- Moduł baterii należy czyścić wyłącznie suchą szmatką wcześniej wyłączając zasilanie oraz wyjmując z niego baterie.

### ⚠ Ostrzeżenia - baterie!

3 x AAA 1,5V + 2 x LR1130 1,5V

- Używaj tylko zalecanych baterii alkalicznych o typie oraz ilości, które zostały podane na naklejce znamionowej, która znajduje się na produkcie.
- W wyjątkowych sytuacjach baterie mogą być niebezpieczne! Ryzyko wycieku, pożaru oraz zapalenia! Należy zachować ostrożność.
- Nie należy łączyć nowych i zużytych baterii, baterii różnego typu, baterii z akumulatorami.
- Baterie należy włożyć zgodnie z odpowiednią polaryzacją baterii +/-.
- Usuń baterie, jeśli produkt nie będzie użytkowany przez dłuższy czas.
- Jeśli używasz akumulatorów, wyjmij je z produktu przed rozpoczęciem ładowania.
- Zużyte baterie należy zutylizować zgodnie z zaleceniami na końcu niniejszej instrukcji.
- Nie ładować baterii jednorazowych.
- Akumulatorki mogą być ładowane tylko przez osobę dorosłą.
- Wyjmij wyczerpane baterię z produktu.
- Trzymaj baterie z dala od zasięgu dziecka.
- Bateria, z której wycieka płyn elektrolitowy nie może być używana, ani ładowana.
- Natychmiast usuń wyciekające, nieszczelne baterie ponieważ mogą spowodować poparzenia skóry lub inne obrażenia.
- Nie zwieraj styków przedziałów ani zacisków baterii.
- Ten produkt zawiera baterię pastylkową. Połknięcie baterii pastylkowej może spowodować poważne wewnętrzne oparzenia chemiczne.
- Należy natychmiast zutylizować zużyte baterie. Trzymaj nowe i zużyte baterie z dala od dzieci. Jeśli uważasz, że baterie mogły zostać połknięte lub umieszczone w jakiegokolwiek części ciała, natychmiast zasięgnij porady lekarza.

Wyprodukowano w Chinach dla: / Made in China for: / Hergestellt in China für:

Global Income sp. z o.o., ul.Chwaszczyńska 135B, 81-571 Gdynia, Poland



## INFORMACJA DLA UŻYTKOWNIKÓW O SPOSOBIE POSTĘPOWANIA ZE ZUŻYTYM SPRZĘTEM ELEKTRYCZNYM I ELEKTRONICZNYM.

Jeżeli urządzenie, opakowanie, instrukcja obsługi i tym podobne zostały opatrzone symbolem przekreślonego kołowego kontenera na odpady, oznacza to, że urządzenie podlega selektywnej zbiórce odpadów zgodnie z dyrektywą Parlamentu Europejskiego i Rady 2012/19/EU. Zużytego urządzenia nie należy wyrzucać wraz z pozostałymi odpadami gospodarstwa domowego i nie należy traktować go jako odpad komunalny. Wyrzucając elektrośmieci do kontenera stwarzasz zagrożenie dla środowiska.

Zużyte urządzenie należy dostarczyć do punktu zbiórki selektywnej sprzętu elektrycznego i elektronicznego zorganizowanego przez administrację publiczną. Segregując i przekazując do przetworzenia, odzysku, recyklingu oraz utylizacji zużyte urządzenia elektryczne i elektroniczne chronisz środowisko przed zanieczyszczeniem i skażeniem, przyczyniasz się do zmniejszenia stopnia wykorzystania zasobów naturalnych oraz obniżenia kosztów produkcji nowych urządzeń. Właściwa utylizacja i złomowanie pomaga eliminować niekorzystny wpływ złomowanych produktów na środowisko naturalne oraz zdrowie człowieka.

Aby uzyskać szczegółowe informacje dotyczące możliwości ponownego przetworzenia niniejszego produktu, należy skontaktować się z miejscowym urzędem miasta, służbami oczyszczania miasta lub sklepem, w którym zakupiono produkt.

# Babybett Karussell mit Deckenprojektor und Musik

Das Produkt entspricht der Norm EN71-1, EN71-2, EN71-3, EN IEC 62115

## Bedienungsanleitung

### **Warnung!**

- Bitte lesen Sie dieses Handbuch vor Gebrauch sorgfältig durch und bewahren Sie es zum späteren Nachschlagen auf.
- Die Installation darf nur von einem Erwachsenen gemäß dieser Anleitung durchgeführt werden.
- Halten Sie Kinder beim Falten und Entfalten des Produkts fern, um Verletzungen zu vermeiden.
- Das Produkt enthält Kleinteile, die im nicht zusammengebauten Zustand potenziell gefährlich sind. Bewahren Sie nicht montierte Teile außerhalb der Reichweite von Kindern auf.
- Es wird empfohlen, dieses Spielzeug unter Aufsicht von Erwachsenen zu verwenden.
- Geeignet für Kinder ab Kleinkindalter.
- Erstickungsgefahr durch Plastiktüten! Verpackung kann für Kinder gefährlich sein.
- Das Spielzeug muss außerhalb der Reichweite von Kindern aufbewahrt werden.
- Entfernen und entsorgen Sie vor dem Gebrauch alle Plastiktüten und alle Gegenstände, die nicht zum Spielzeug gehören (z. B. Schnüre, Verschlüsse usw.) und bewahren Sie sie außerhalb der Reichweite von Kindern auf.
- Unsachgemäßer Gebrauch des Spielzeugs kann das Kind gefährden.
- Beim Umkippen oder Fallenlassen des Spielzeugs besteht Verletzungs- oder Beschädigungsgefahr. Um dieses Risiko zu minimieren, wird die Verwendung von dauerhaftem Zubehör empfohlen.
- Überprüfen Sie regelmäßig den Zustand des Produkts, um sicherzustellen, dass alle Komponenten korrekt installiert sind. Werden die Kontrollen nicht jedes Mal durchgeführt, kann das Spielzeug das Kind gefährden.
- Nicht verwenden, wenn Teile des Spielzeugs beschädigt sind oder Teile des Spielzeugs fehlen.
- Das Kind sollte das Spielzeug nur auf ebenen, stabilen und frei von Hindernissen (wie Teppichen, Fußmatten, Vorsprüngen) verwenden. Spielzeug für den Innenbereich.
- Verwenden Sie das Spielzeug nicht auf der Straße, Einfahrten oder Hängen; Stellen Sie sicher, dass das Spielzeug in einem Bereich ohne Hindernisse und fern von potenziell gefährlichen Orten (wie Schwimmbäder, Kanäle, Seen, Treppen usw.) verwendet wird.
- Vorsicht! Halten Sie das Produkt von Feuer fern.
- Um mögliche Verletzungen durch Verfangen des Kindes im Spielzeug zu vermeiden, entfernen Sie es, wenn das Kind versucht zu krabbeln.

### Reinigung und Pflege

- Mit feuchtem Tuch reinigen, keine Reinigungsmittel verwenden. Nicht mit einem groben Schwamm waschen, keine Chemikalien oder Lösungsmittel verwenden.
- Überprüfen Sie regelmäßig den Zustand des Produkts und ziehen Sie alle losen Schrauben wieder fest.
- Schützen Sie das Produkt vor Sonnenlicht und Feuchtigkeit.
- Entsorgen Sie die Verpackung nach dem Zusammenbau.

### Zusammenbau

- Nehmen Sie alle Teile aus der Verpackung heraus.
- Der Aufbau darf nur von Erwachsenen durchgeführt werden.
- Befolgen Sie die Bildanweisungen auf den folgenden Seiten.
- Ziehen Sie während der Montage nicht alle Schrauben fest an, da dies zu Problemen bei der Ausrichtung nachfolgender Elemente führen kann. Ziehen Sie alle Schrauben nach Abschluss der Montage aller Teile fest.

## LED-Beleuchtungsmodul

### **Warnung - Beleuchtung!**

- Die Lichtquelle der Lampe (LEDs) ist nicht austauschbar.
- Lassen Sie keine elektrischen Teile nass werden.
- Decken Sie das Produkt während des Betriebs nicht ab.
- Bei der Beschädigung des Netzkabels, Gehäuse oder Lichtquelle, ist das Gerät nicht für die weitere Verwendung geeignet. Tauschen Sie das Netzkabel nicht selbst aus, öffnen Sie nicht die Gehäuse und reparieren Sie das Gerät nicht.
- Alle Aktivitäten im Inneren des Geräts, wenn das Gerät eingeschaltet ist, können zum Stromschlag führen.
- Verwenden Sie das Produkt nicht an Orten, an denen widrige Umgebungsbedingungen herrschen, z.B. Staub, Wasser, Feuchtigkeit, Vibrationen usw.
- Das Produkt kann während der Arbeit heiß werden, Verbrennungsgefahr.
- Sehen Sie niemals direkt in den Lichtstrahl, da dies zu Augenschäden führen kann!
- Die Nichtbeachtung der Hinweise in dieser Anleitung kann z. B. zu einem Brand, Verbrennungen, Stromschlägen, Verletzungen oder anderen materiellen und immateriellen Schäden führen. Der Hersteller haftet nicht für Schäden, die durch Nichtbeachtung der Betriebsanleitung entstehen.
- Das Batteriemodul sollte nur mit einem trockenen Tuch gereinigt werden. Schalten Sie zuerst die Stromversorgung aus und entfernen Sie die Batterien.

### **Warnung - Batterien!**

3 x AAA 1,5V + 2 x LR1130 1,5V

- Verwenden Sie nur empfohlene Alkalibatterien des auf dem Typenschild angegebenen Typs.
- In Ausnahmefällen können die Batterien gefährlich sein! Leck-, Brand- und Zündgefahr! Seien Sie vorsichtig.
- Mischen Sie niemals neuen und gebrauchten Batterien, verschiedene Arten von Batterien, und Batterien mit Akkus.
- Die Batterien sollten korrekt +/- eingesetzt werden.
- Entfernen Sie die Batterien, wenn das Produkt längere Zeit nicht benutzt wird.
- Falls Sie Akkus verwenden, entfernen Sie diese aus dem Produkt, vor dem Aufladen.
- Entsorgen Sie die gebrauchten Batterien nach den Anweisungen, die sich am Ende dieser Anleitung befinden.
- Laden Sie die Einwegbatterien nicht.
- Die Akkus dürfen nur von einem Erwachsenen aufgeladen werden.
- Entfernen Sie die gebrauchten Batterien aus dem Produkt.
- Halten Sie die Batterien von Ihrem Kind fern.
- Die Batterie, aus der die Flüssigkeit austritt, kann nicht verwendet oder aufgeladen werden.
- Entfernen Sie die undichten Batterien sofort, da dies zu Hautverbrennungen oder anderen Verletzungen führen kann.
- Schließen Sie keine Kontakte oder Batterieklemmen kurz.

Wyprodukowano w Chinach dla: / Made in China for: / Hergestellt in China für:

**Global Income sp. z o.o., ul.Chwaszczyńska 135B, 81-571 Gdynia, Poland**

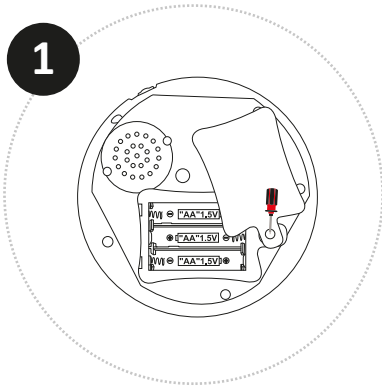


### AN ALLE EINWOHNER DER EUROPÄISCHEN UNION. WICHTIGE UMWELTINFORMATIONEN ÜBER DIESER PRODUKT.

Wenn das Gerät, die Verpackung, das Benutzerhandbuch und dergleichen das Symbol eines durchgestrichenen Abfallbehälters auf Rädern tragen, bedeutet dies, dass das Gerät einer getrennten Sammlung gemäß der Richtlinie 2012/19/EU des Europäischen Parlaments und des Rates unterliegt. Das gebrauchte Gerät darf nicht mit dem Hausmüll entsorgt werden und sollte nicht als Haushaltsmüll behandelt werden. Elektroschrott in einen Container zu werfen, ist eine Bedrohung für die Umwelt.

Dank der ordnungsgemäßen Entsorgung den gebrauchten elektrischen und elektronischen Geräte, schützen Sie den Umwelt und tragen dazu bei, die Nutzung natürlicher Ressourcen zu verringern, sowie helfen die Produktionskosten neuer Geräte zu senken. Eine ordnungsgemäße Entsorgung und Abwrackung trägt dazu bei, die negativen Auswirkungen von verschrotteten Produkten auf die natürliche Umwelt und die menschliche Gesundheit zu beseitigen.

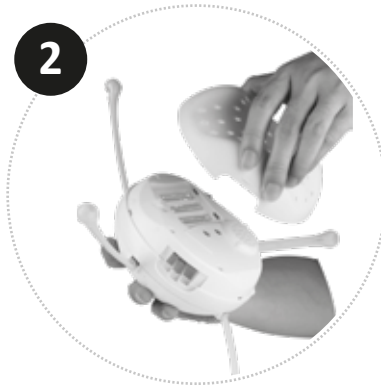
Um weitere Informationen zur Recyclingfähigkeit dieses Produkts zu erhalten, wenden Sie sich bitte an Ihr örtliches Stadtbüro, den Stadtreinigungsdienst oder das Geschäft, in dem Sie das Produkt gekauft haben.



1

Otwórz pokrywę baterii przy pomocy śrubokręta i zamontuj baterie. Po zamontowaniu baterii zamknij pokrywę.

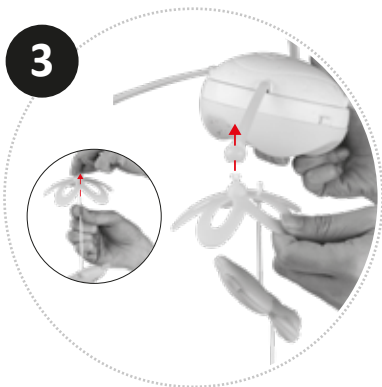
*Öffnen Sie den Batteriedeckel mit einem Schraubendreher und legen Sie die Batterien ein. Schließen Sie nach dem Einlegen der Batterien die Abdeckung.*



2

Zamontuj pokrywę projektora.

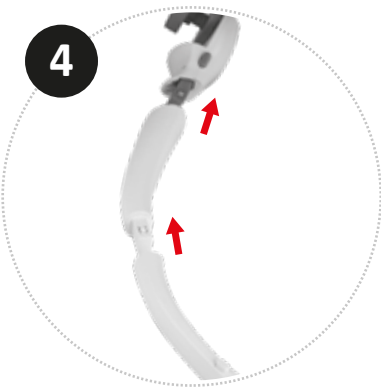
*Installieren Sie die Projektorabdeckung.*



3

Zamontuj wiszące zabawki i przymocuj je do karuzeli.

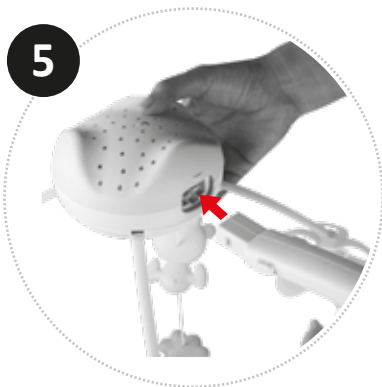
*Installieren Sie hängende Spielzeuge und befestigen Sie sie am Karussell.*



4

Zmontuj ramię karuzeli w sposób pokazany powyżej.

*Montieren Sie den Karussellarm wie oben gezeigt.*



5

Zamontuj karuzelę wraz z zabawkami, wciskając ramię w boczny otwór karuzeli.

*Installieren Sie das Karussell mit den Spielzeugen, indem Sie den Arm in das seitliche Loch des Karussells drücken.*



6

Zamontuj karuzelę do ramy łóżeczka.

*Befestigen Sie das Karussell am Kinderbettahmen.*



Naciśnij długo aby ściszyć dźwięk. Naciśnij krótko aby odtworzyć poprzedni utwór.

*Gedrückt halten, um die Lautstärke zu verringern. Kurz drücken, um den vorherigen Titel abzuspielen.*



Naciśnij długo aby podgłościć dźwięk. Naciśnij krótko aby odtworzyć kolejny utwór.

*Gedrückt halten, um die Lautstärke zu erhöhen. Kurz drücken, um den nächsten Titel abzuspielen.*



- Nocna lampka  
- Projekcja świetlna  
- Pauza

- Nachtlampe  
- Lichtprojektion  
- Pause



Zmiana trybu

Moduswechsel